

Tutorial d'utilisation de l'application Avenza MAPS

- Installer l'application (p.3)
- Interface de l'application (p.4)
- Importer des cartes (p.5)
- Naviguer (p.8)
- Pointer



Avenza MAPS en résumé

Un outil de navigation et un système d'information géographique (SIG)

- Naviguer

Avenza vous permet de connaître votre position sur le territoire

Cela est possible à l'aide de l'outil «Localisation» de votre téléphone

Il est obligatoire d'autoriser la fonction «Localisation» de votre téléphone

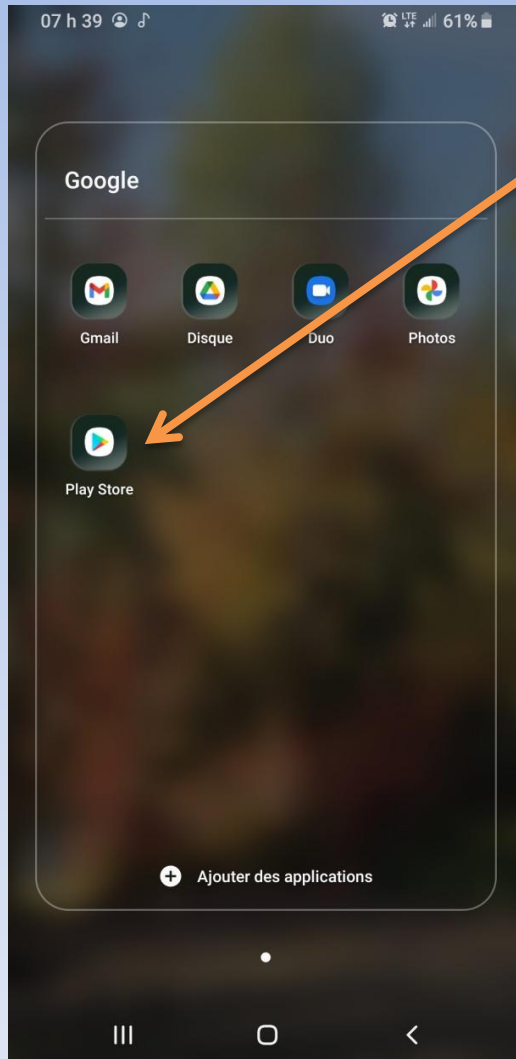
- SIG

Avenza vous permet d'annoter et consulter des informations de nature cartographiques

Ce sont des marqueurs, des chemins, des cours d'eau, la topographie, des limites et toutes autres informations pertinentes

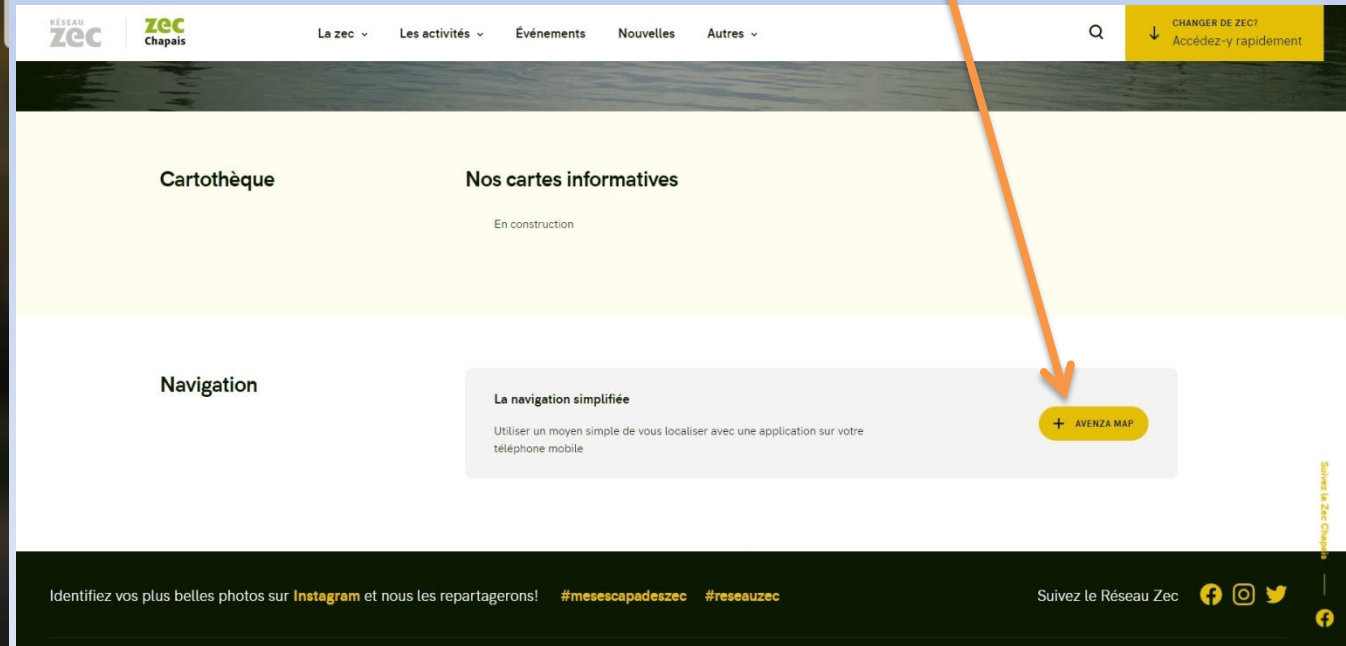
Ces deux notions vous permettent de consulter la cartographie du territoire lors de vos activités de chasse, de pêche et de plein air.

Télécharger l'application dans la boutique « Play Store » de Google



Vous pouvez aussi télécharger l'application à partir de notre site web à l'adresse suivante :

<https://zecchapis.reseauzec.com/la-carte-et-le-territoire/>



URL web pour l'application : <https://play.google.com/store/apps/details?id=com.Avenza>

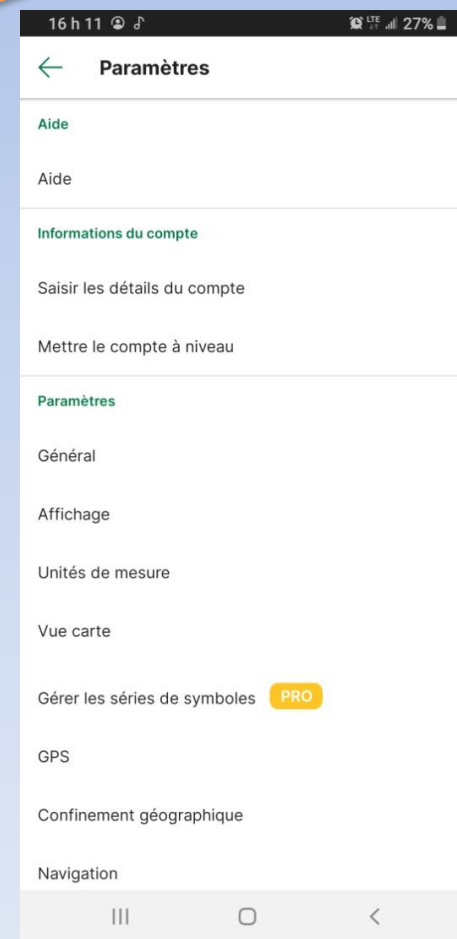
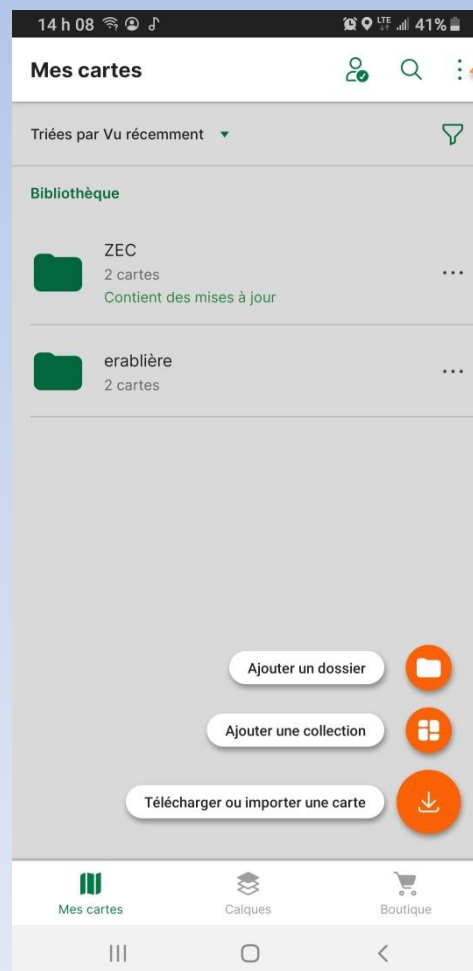
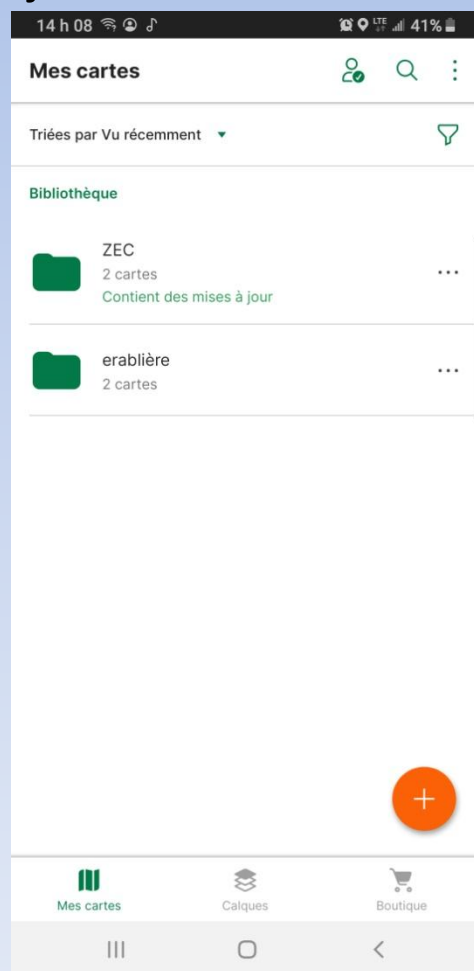
Se familiariser avec l'application

Le bouton  sert à ouvrir un menu contextuel.


Ajouter des cartes et des dossiers à votre menu.

Le bouton  ouvre les

paramètres de l'application.



2 façons de télécharger une carte

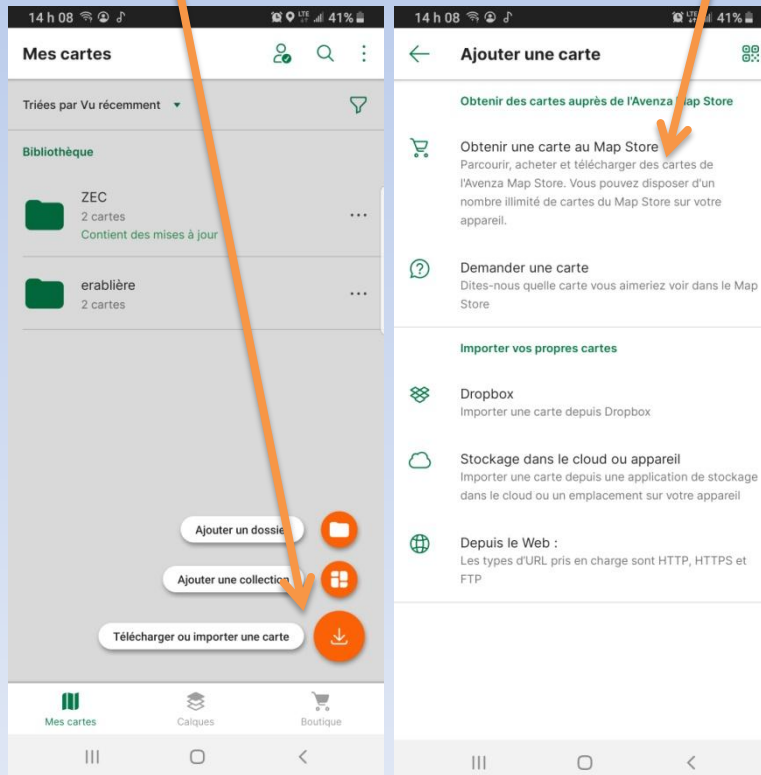
Le bouton  , suivi du bouton
«Télécharger ou importer une carte»

Télécharger la carte à partir
du site ZEC Chapais

Rendez-vous sur le site de
votre ZEC

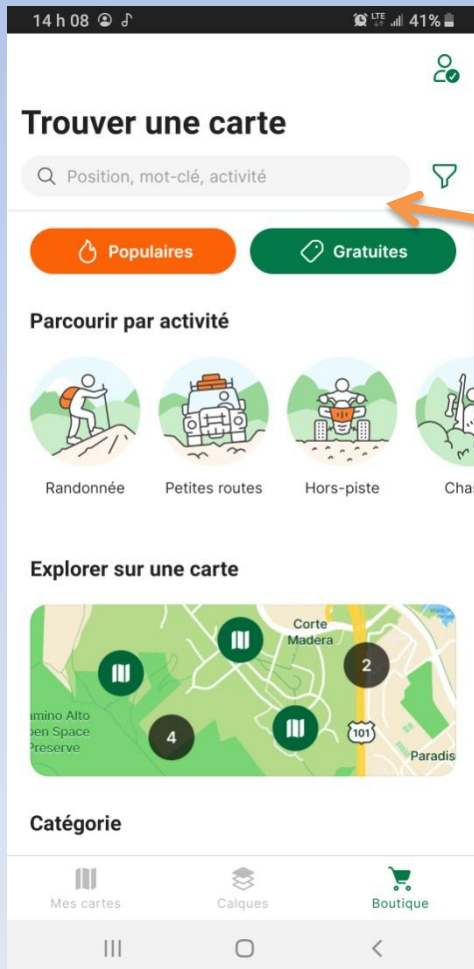
Exemple :
<https://zecchapais.reseauzec.com/la-carte-et-le-territoire/>

Cliquer sur



Se familiariser avec l'application

- Le bouton «Boutique» (coin inférieur droit) vous permet d'accéder à la page de téléchargement



Dans la boîte de recherche :

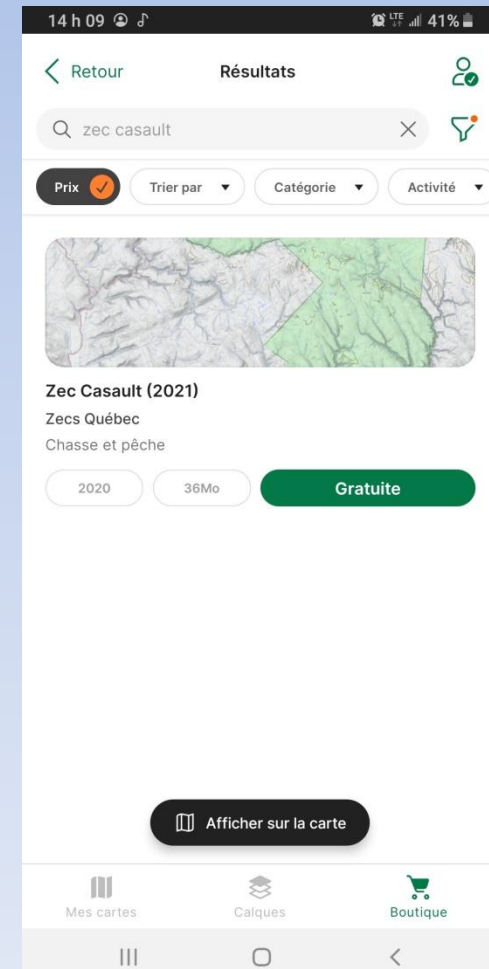
«Trouver une carte »

Inscrivez le nom du territoire ou du lieu que vous désirez visiter

Exemples : ZEC – Casault – Chapais

Le programme cherchera pour vous les cartes qui sont relatives au(x) mot(s) clé(s) que vous avez utilisé.

Exemple : zec ou casault



Installation

Interface

Importer

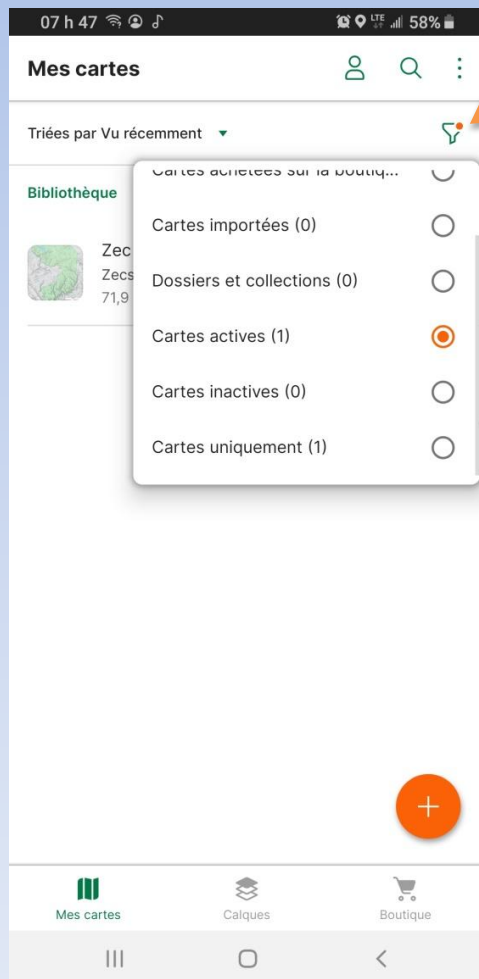
Naviguer

Pointer

Partage

La carte s'ajoute à votre «Librairie» automatiquement après le téléchargement.

Attention ! Vous devez sélectionner dans l'onglet les cartes que vous désirez voir dans la «Bibliothèque»



Les cartes s'affiche dans la «Bibliothèque»
Vous pouvez ouvrir la carte en cliquant sur celle de votre choix.

```
graph LR; A[Installation] --> B[Interface]; B --> C[Importer]; C --> D[Naviguer]; D --> E[Pointer]; E --> F[Partage];
```

Installation

Interface

Importer

Naviguer

Pointer

Partage

- Télécharger l'application